

## Prérequis .....

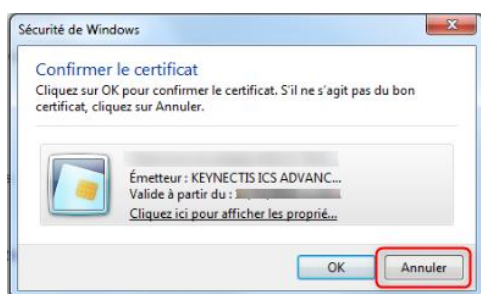
- Cette aide est applicable uniquement pour les clients détenteurs d'un certificat Ksign OpenTrust.
- Le certificat ne doit pas être connecté au PC lors de la mise à jour.

## Mise à jour du driver en 3 étapes.....

- 1) Télécharger le nouveau certificat d'autorité de certification Ksign OpenTrust sur le site de DocuSign dans « Boîte à outils > Certificats de autorités de certification DocuSign » :

[https://register.dsf.docusign.net/certification\\_authorities](https://register.dsf.docusign.net/certification_authorities)

- Si vous rencontrez le message suivant, cliquez sur annuler afin de poursuivre la mise à jour



DocuSign

ACCUEIL OFFRE CERTID BOÎTE À OUTILS

### Autorités de Certification DocuSign France

Vous trouverez ci-dessous la liste des Autorités de Certification (AC) de DocuSign France.

Vous pouvez télécharger les certificats au format CRT en cliquant sur les liens ↓ ou bien les afficher en base 64 en cliquant sur les liens ⦿.

- Keynectis Root CA - 2011 ↓ ⦿
  - Keynectis CA for Enterprise signature ↓ ⦿
- KEYNECTIS ROOT CA ↓ ⦿
  - KEYNECTIS ICS CA ↓ ⦿
    - KEYNECTIS ICS ADVANCED Class 3 ↓ ⦿
    - KEYNECTIS ICS QUALIFIED CA ↓ ⦿
- OpenTrust Root CA G1 ↓ ⦿
  - OpenTrust CA for AATL G1 ↓ ⦿
    - KEYNECTIS ICS ADVANCED Class 3 ↓ ⦿ - Nouveau certificat
    - KEYNECTIS ICS QUALIFIED CA ↓ ⦿ - Nouveau certificat

DocuSign

- Prendre le certificat en fonction de votre clé

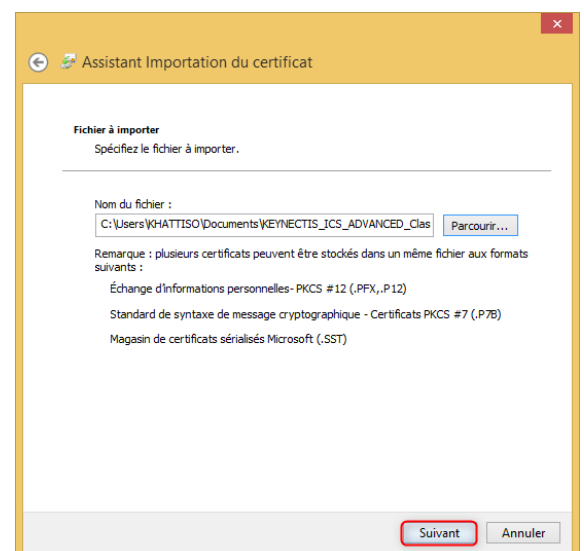
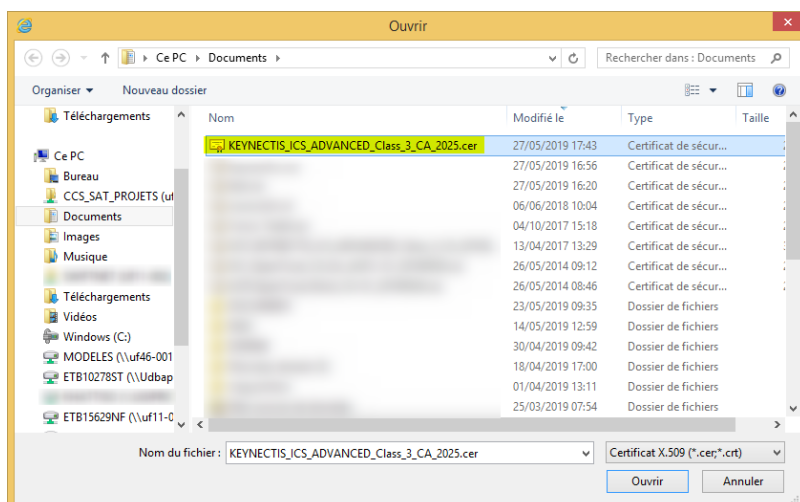
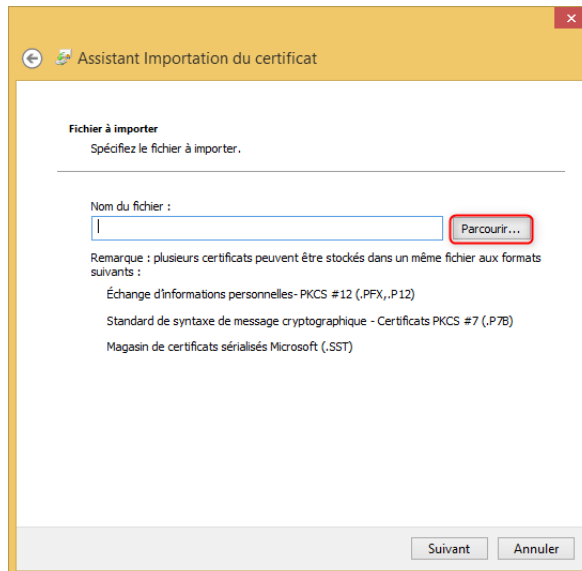
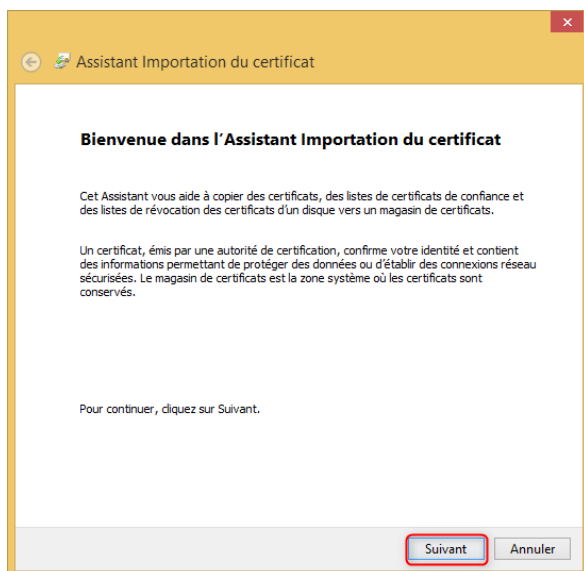
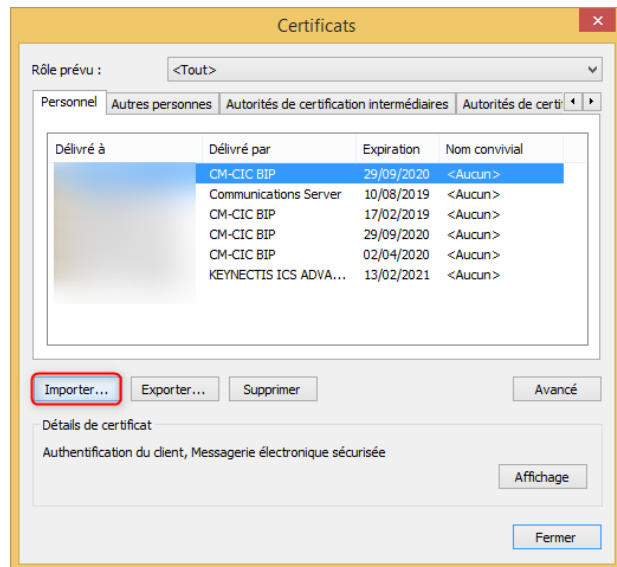
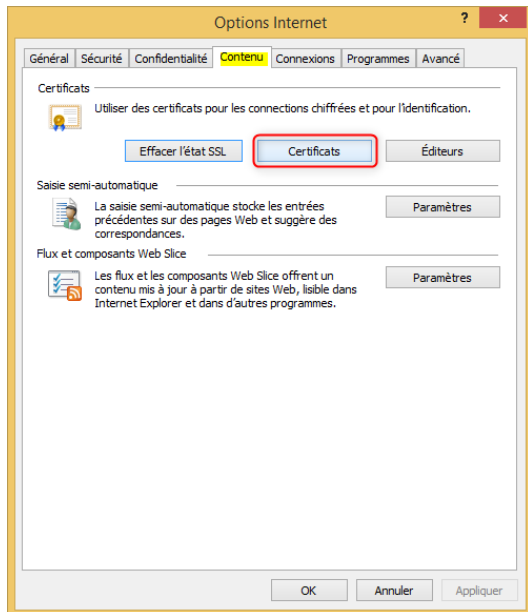
*Advanced*

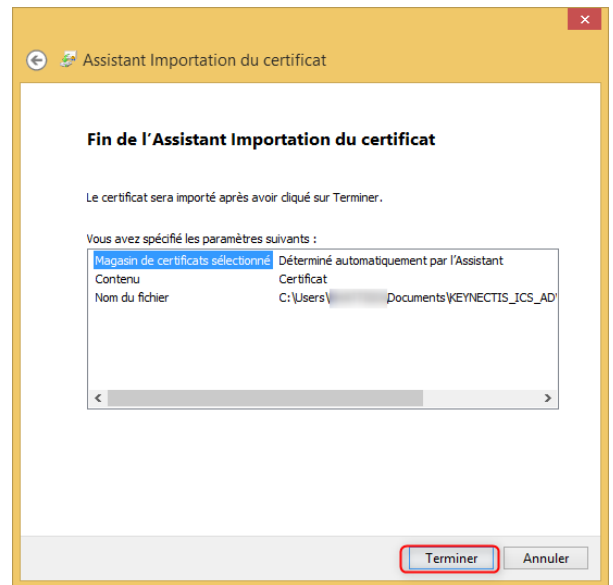
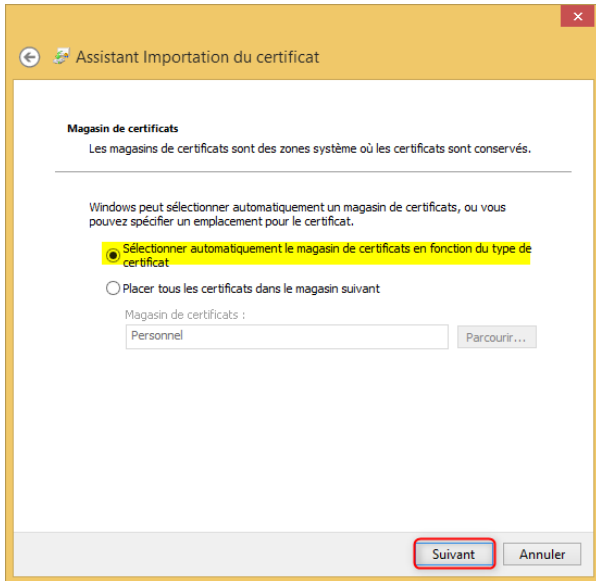


*Qualified*

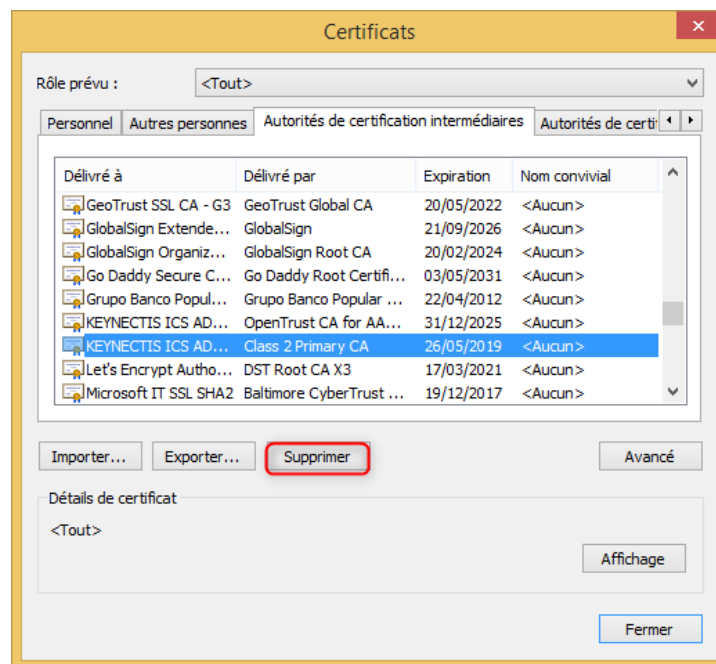


## 2) L'importer dans le navigateur en allant dans « Option internet > Onglet Contenu > Certificat »





### 3) Supprimer l'ancienne AC expirée dans l'onglet « Autorités de certification intermédiaires »



**l'équipe de support et d'assistance reste à votre disposition**  
0825.850.911 (service 0,15 €/min + prix appel)  
sat-cli@cmcic.com